



## Getränke

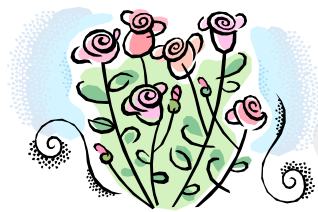
### ***Biere vom Fass***

<b>1</b>	<b><i>Heidelberger Premium Export 0,3l</i></b>	<b>€</b>	<b>2,40</b>
<b>2</b>	<b><i>Heidelberger Premium Export 0,4l</i></b>	<b>€</b>	<b>2,70</b>
<b>4</b>	<b><i>Heidelberger 1603 Premium Pilsener 0,3l</i></b>	<b>€</b>	<b>2,40</b>
<b>5</b>	<b><i>Heidelberger 1603 Premium Pilsener 0,4l</i></b>	<b>€</b>	<b>2,70</b>
<b>6</b>	<b><i>Jever Pilsener 0,3l</i></b>	<b>€</b>	<b>2,50</b>
<b>8</b>	<b><i>Radler 0,4l</i></b>	<b>€</b>	<b>2,70</b>
<b>9</b>	<b><i>Radler 0,3l</i></b>	<b>€</b>	<b>2,40</b>

### ***Flaschenbiere***

<b>11</b>	<b><i>Heidelberger Weizen Kristall 0,5l</i></b>	<b>€</b>	<b>3,00</b>
<b>12</b>	<b><i>Heidelberger Weizen Hefe hell 0,5l</i></b>	<b>€</b>	<b>3,00</b>
<b>13</b>	<b><i>Heidelberger Weizen Hefe dunkel 0,5l</i></b>	<b>€</b>	<b>3,00</b>
<b>10</b>	<b><i>Heidelberger Weizen –alkoholfrei 0,5l</i></b>	<b>€</b>	<b>3,00</b>
<b>14</b>	<b><i>Heidelberger 1603 Premium Pilsener –alkoholfrei- 0,33l</i></b>	<b>€</b>	<b>2,40</b>

*Alle Preise einschl. Bedienungsgeld und gesetzlicher Mehrwertsteuer*



# Gärtnerklausur

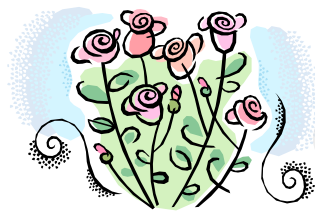
## Offene Pfälzer Weine (QBA) 0,25l

<b>20</b>	<b>Neustadter Morio Muskat &lt;halbtrocken&gt;</b> <i>mild, lieblich, feines Muskataroma</i>	€	<b>3,00</b>
<b>21</b>	<b>Neustadter Müller Thurgau &lt;halbtrocken&gt;</b> <i>geringe Säure, fruchtig, leicht</i>	€	<b>3,00</b>
<b>26</b>	<b>Neustadter Riesling &lt;trocken&gt;</b> <i>feinrassig, markante Säure</i>	€	<b>3,40</b>
<b>25</b>	<b>Neustadter Weißburgunder &lt;trocken&gt;</b> <i>elegant, feiner Duft nach Aprikosen</i>	€	<b>3,40</b>
<b>22</b>	<b>Neustadter Portug. Weißherbst &lt;halbtrocken&gt;</b> <i>leicht, unbeschwert, süffig</i>	€	<b>3,40</b>
<b>23</b>	<b>Neustadter Portug. Rotwein &lt;halbtrocken&gt;</b> <i>milde Säure und Bukett</i>	€	<b>3,60</b>
<b>24</b>	<b>Neustadter Dornfelder Rotwein &lt;trocken&gt;</b> <i>mit tiefdunkler Farbe, markant, gehaltvoll, erinnert an getrocknete Früchte</i>	€	<b>3,60</b>
<b>27</b>	<b>Neustadter Spätburgunder Rotwein &lt;trocken&gt;</b> <i>elegant, feines Burgunderaroma</i>	€	<b>3,90</b>

## Offene Leimener Weine (QBA) 0,25l

<b>31</b>	<b>Mannaberg Riesling &lt;trocken&gt;</b>	€	<b>3,80</b>
<b>32</b>	<b>Mannaberg Blauer Portugieser Rotwein &lt;trocken&gt;</b>	€	<b>3,80</b>
<b>33</b>	<b>Apfelwein</b>	€	<b>2,00</b>

Alle Preise einschl. Bedienungsgeld und gesetzlicher Mehrwertsteuer



# Gärtnerklausur

## Sekt / Schaumweine

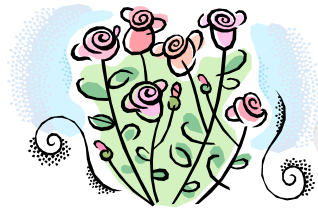
35	Schloß Wachenheim < grün > 0,2l	€	4,90
36	Schloß Wachenheim < grün > 0,75l	€	15,20

## Weinschorle aus QBA-Weinen

40	Müller-Thurgauschorle 0,25l	€	2,30
41	Müller-Thurgauschorle 0,4l	€	3,50
42	Weißherbstschorle 0,25l	€	2,40
43	Weißherbstschorle 0,4l	€	3,70
44	Rieslingschorle 0,25l	€	2,40
45	Rieslingschorle 0,4l	€	3,70
46	Rotweinschorle 0,25l	€	2,40
47	Rotweinschorle 0,4l	€	3,70
48	Apfelweinschorle 0,25l	€	1,80
49	Apfelweinschorle 0,4l	€	2,80
50	Cola-Weißwein 0,25l	*, ***	€ 2,60
51	Cola-Weißwein 0,4l	*, ***	€ 4,00
52	Cola-Rotwein 0,25l	*, ***	€ 2,60
53	Cola-Rotwein 0,4l	*, ***	€ 4,10

\*=koffeinhaltig    \*\*\*=Farbstoffe

Alle Preise einschl. Bedienungsgeld und gesetzlicher Mehrwertsteuer



# Gärtnerklaus

## Spirituosen 2 cl

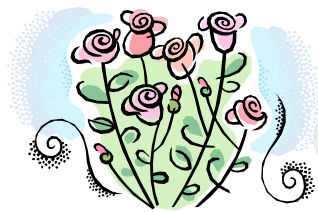
60	Obstler		€	2,00
61	Williams Christ Birnenbrand		€	2,20
62	Mirabellenbrand		€	2,20
63	Malteserkreuz		€	2,60
64	Ouzo		€	2,20
65	Fernet Branca		€	2,80
66	Ramazotti		€	2,80
67	Asbach Uralt		€	2,40
68	Bacardi		€	2,40
71	Amaretto		€	2,10
72	Jägermeister		€	2,40
73	Underberg		€	2,0
69	Asbach-Cola/Dopsi	*, ***	€	2,80
70	Bacardi-Cola/Dopsi	*, ***	€	2,80

## Longdrinks 0,2l

74	Vodka-Lemon	**	€	3,90
75	Asbach-Cola	*, ***	€	3,90
76	Bacardie-Cola	*, ***	€	3,90
77	Bacardi-Orangensaft		€	3,90

\*=koffeinhaltig \*\*=chininhaltig \*\*\*=Farbstoffe

Alle Preise einschl. Bedienungsgeld und gesetzlicher Mehrwertsteuer



# Gärtnerklaus

## Alkoholfreie Getränke

81	Coca Cola 0,3l	*, **	€	2,30
82	Fanta 0,3l	*, **	€	2,30
83	Fanta/Cola 0,3l	*, **	€	2,30
84	Zitronenlimo 0,3l		€	2,10
85	Glas Mineralwasser 0,25l		€	1,60
98	Glas Mineralwasser 0,4l		€	2,30
96	Flasche Mineralwasser 0,75		€	3,40
99	Flasche Stilles Mineralwasser 0,5l		€	2,80
86	Apfelsaft 0,25		€	2,10
87	Orangensaft 0,25l		€	2,30
88	Grapefruitsaft 0,25l		€	2,30
89	Bitter Lemon 0,25l	**	€	2,00
90	Apfelsaftschorle 0,25l		€	1,80
91	Apfelsaftschorle 0,4l		€	2,80
92	Grapefruitsaftschorle 0,25l		€	2,00
93	Grapefruitsaftschorle 0,4l		€	3,20
94	Orangensaftschorle 0,25l		€	2,00
95	Orangensaftschorle 0,4l		€	3,20

\*=koffeinhaltig \*\*=Chininhaltig \*\*\*=Farbstoffe

## Warme Getränke

100	Tasse Kaffee		€	1,80
101	Kännchen Kaffee		€	3,40
102	Cappuccino		€	2,30
108	Espresso		€	1,80
110	Milchkaffee, Latte Macchiato		€	2,70
103	Kaffee-Amaretto		€	3,80
104	Glas Tee		€	1,60
105	Glühwein		€	2,40
107	Glas Tee mit Rum		€	3,70

Alle Preise einschl. Bedienungsgeld und gesetzlicher Mehrwertsteuer